

edilportale®
smart
village
in tour MADE_{expo}
in collaborazione con

30 maggio 2013 / Bergamo

Soluzioni antisismiche NPS®SYSTEM: la ricostruzione del Tribunale de l'Aquila e del Municipio di San Felice sul Panaro.

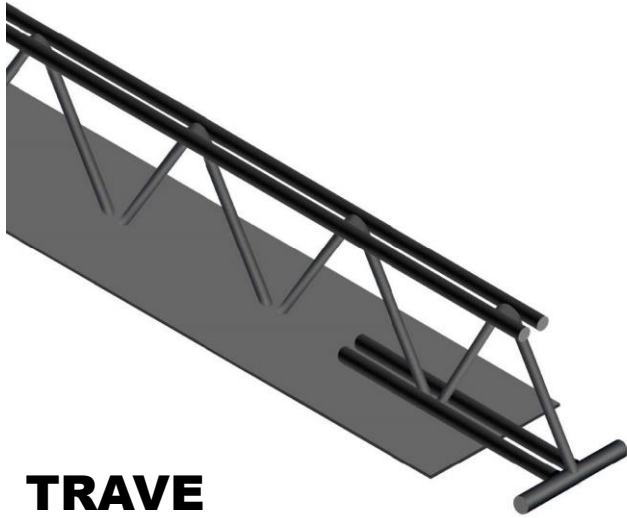
Franco Daniele e Stefano China



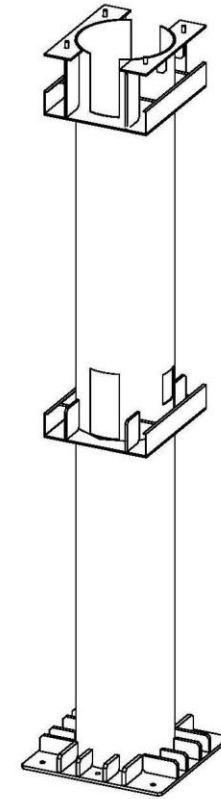
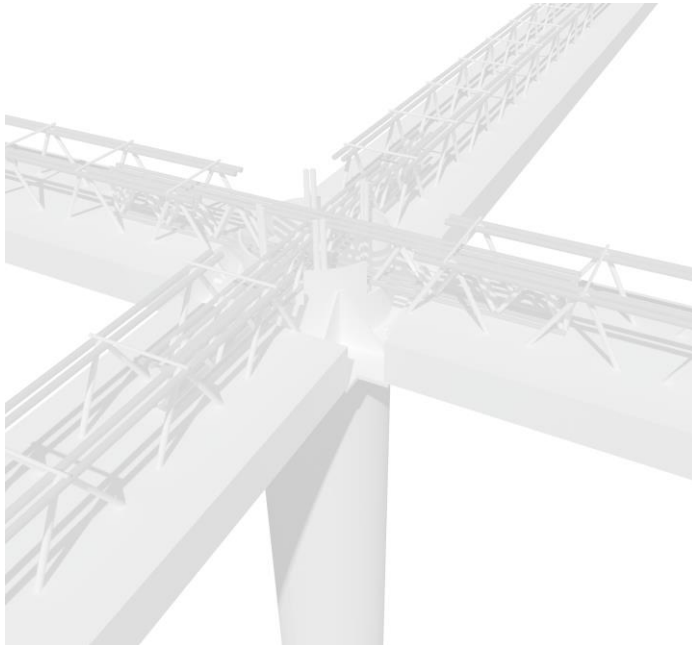
Nasce nel 1983 come azienda operante nell'edilizia pubblica e privata. Specializzata nel settore dei prefabbricati a struttura mista acciaio-calcestruzzo. Dal 2000 raccoglie la sfida di consolidare e rafforzare il posizionamento dei prodotti del Sistema REP®.

da sempre ci impegnano a :

- > SEMPLIFICARE, ORGANIZZARE,
INDUSTRIALIZZARE IL CANTIERE**
- > GARANTIRE MAGGIORE SICUREZZA**
- > GARANTIRE AVANGUARDIA TECNOLOGICA**



TRAVE



PILASTRO

NODO TRAVE_PILASTRO



NPS[®]
SYSTEM

7

ANNI di **PROVE** sull'intera
gamma travi

1

**Campagna
di PROVE**
sperimentali
statiche sul **nodo
trave-pilastro**
condotte dal
Dipartimento di
Ingegneria dei
Ponti della **TONGJI
UNIVERSITY**
(Shanghai)



9

TIPI DI TRAVI,
la gamma
sviluppata da
Tecnostrutture

4

TIPI DI PILASTRI,

la gamma
sviluppata da
Tecnostrutture

23

BREVETTI
depositati
e ancora validi

1

staff di engineering
interamente **DEDICATO**
ai professionisti



1^a
**azienda
italiana
certificata
EN 1090-1**
(marchio CE)
a **GARANZIA**
dei materiali
e dei processi
produttivi



**CERTIFICATO CE DEL CONTROLLO
DI PRODUZIONE DELLA FABBRICA**

certificato numero **1370-CPD-0414**

In conformità alla Direttiva 89/106/CEE del Consiglio della Comunità Europea del 21 Dicembre 1988 relativa al ravvicinamento delle disposizioni legislative, regolamentari ed amministrative degli Stati membri concernenti i prodotti da costruzione (Direttiva Prodotti da Costruzione o CPD), modificata dalla Direttiva 93/68/CEE del Consiglio della Comunità Europea del 22 Luglio 1993, si certifica che il prodotto da costruzione:

PRODOTTI	Componenti strutturali per strutture in acciaio sino alla Classe di Esecuzione: EXC3 Metodo(i) per la Marcatura CE: 3b
-----------------	--

Norme armonizzate di riferimento	
EN1090-1:2009; EN1090-1:2009/AC:2010	

prodotto dal fabbricante/immesso sul mercato da

FABBRICANTE/ MANDATARIO IN EEA	TECNOSTRUTTURE S.R.L. SEDE LEGALE: Via Meucci, 26 - 30020 Noventa di Piave (VE)
---	---

e prodotto nello stabilimento di

SITO DI PRODUZIONE	Via Meucci, 17 - 30020 Noventa di Piave (VE)
-------------------------------	--

è sottoposto dal fabbricante alle prove iniziali di tipo del prodotto ed al controllo della produzione in fabbrica ed alle ulteriori prove su campioni prelevati in fabbrica in conformità ad un prescritto programma di prove e che **Bureau Veritas Italia SpA** ha effettuato l'ispezione iniziale della fabbrica e del controllo della produzione in fabbrica ed esegue la sorveglianza continua, la valutazione e l'approvazione del controllo della produzione in fabbrica.

Questo certificato attesta che tutte le disposizioni riguardanti l'attestazione del controllo della produzione in fabbrica descritti nell'Allegato ZA della norma armonizzata sopra elencata.

Questo certificato è stato emesso la prima volta il **13-02-2012** ed ha validità sino a che le condizioni definite nella norma tecnica di riferimento o le condizioni di produzione in fabbrica o il suo controllo di produzione non subiscano modifiche significative.

Milano, il 13-02-2012
Rev. 00



1

**parere positivo
di Eucentre** su
impiego di Trave REP[®]
prodotte
da Tecnostrutture,
secondo quanto
previsto al §4.2 e §4.3
del DM 14.01.2008



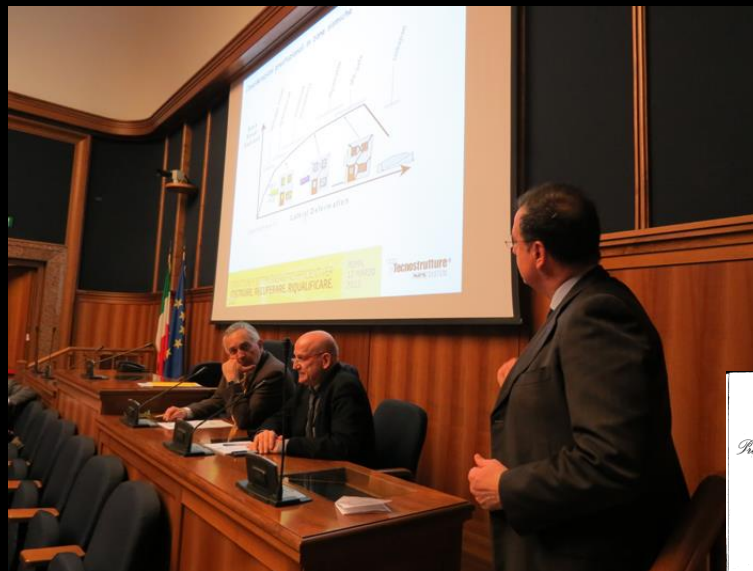
European Centre for
Training and Research in
Earthquake Engineering


1

**parere dell'IS Istituto
Italiano Saldatura**

intestato a
Tecnostrutture
sulla tecnologia
di saldatura di acciaio
Tempcore

Pareri positivi
del **Servizio
Tecnico
Centrale del
C.S.LL.P.** sulla
gamma travi
prodotte dal
centro di
trasformazione
Tecnostrutture
e iscrizione alla
categoria travi
miste
acciaio cls
secondo le
NTC 2008




**Presidenza del Consiglio Superiore
dei Lavori Pubblici**
Servizio Tecnico Centrale
 Via Nomentana 2 - 00181 ROMA
 Tel. 06.4612.4391, Fax. 06.4626.7793
 www.sptc.it

M.I.N.F.-C.S.L.P.
 Consiglio Superiore LL.PP.
 C.S.L.P. STC
 REGISTRO UFFICIALE
 Prot. 000077-2008/24-10/10/10
 05/02/01

Alla Tecnostrutture srl
Via A. Meucci n.26
30020 Noventa di Piave (VE)

figura n. 100 del 9/10/2012 n. 4/2/2013

OGGETTO: D.M. 14.1.2008 – Norme Tecniche per le Costruzioni (NTC 2008). Richiesta riconoscimento dell'appartenenza delle travi "NPS" al gruppo "travi composite acciaio cls". Linee Guida del Consiglio Superiore LL.PP.

Si fa riferimento all'istanza avanzata da codesta ditta con nota trasmessa in data 6.8.2012 e protocollata presso il STC al n. 5543 del 9/10/2012, con la quale ha chiesto l'appartenenza alla categoria ai) (travi composite acciaio calcestruzzo), prevista dalle pertinenti Linee Guida del Consiglio Superiore dei LL.PP., per una serie di travi denominate REPCLS, PreREP, ReIREPS, ReRREPS, LoREP, IsoREP ed Ecostrave.

Con successiva nota consegnata in data 31.1.2013 (prot. STC n.1082 del 8.2.2013), codesta ditta ha riproposto – in sostanza – la documentazione già trasmessa in data 6.8.2012, riferendola questa volta alle seguenti travi: NPS Basic, NPS Light, NPS Cls, NPS ClsPlus, NPS ReIS, NPS ReIS, NPS ReIS, NPS ReIS, NPS ReIS e NPS Ecostrave.

Infine, con successivo inoltro del 5.2.2013 (prot. STC n.1200 del 13.2.2013), proponendo i medesimi documenti, codesta ditta fa riferimento ad una differente denominazione: NOR, TR, Cls, ClsPlus, ReIS, ReIS, Le Iso ed Ecostrave.

Dalla documentazione sembra evincersi che trattasi sempre delle stesse travi sopra indicate, senza indicazione del prefisso NPS. Pertanto nel prelegato si farà riferimento alle dizioni NPS Basic, NPS Light, NPS Cls, NPS ClsPlus, NPS ReIS, NPS ReIS, NPS ReIS, NPS ReIS, NPS ReIS e NPS Ecostrave, ritenendole coincidenti con le dizioni NOR, TR, Cls, ClsPlus, ReIS, ReIS, Le Iso ed Ecostrave. *Ove tale supposizione non corrispondesse alla realtà, si chiede codesta ditta di voler fare le necessarie precisazioni.*

Si segnala, in via preliminare, che la richiesta effettuata da codesta ditta è riferita espressamente ed unicamente al riconoscimento dell'appartenenza alla categoria ai) delle travi proposte. Al riguardo si osserva che il Servizio con nota n.5404 del 15.5.2012, nel comunicare il contenuto del Voto n.131/2011, aveva segnalato che la competente Sezione, riscontrando che la documentazione esaminata era "non sempre chiara ed esaustiva", NTC 2008 nei pertinenti paragrafi di riferimento", nella medesima nota, il Servizio invitava pertanto codesta ditta a produrre una adeguata documentazione (di cui si forniva elenco), al fine di "poter applicare la più idonea procedura di qualificazione".

La documentazione ora trasmessa da codesta ditta con le note sopra indicate consiste, per ciascuna delle travi proposte, nei seguenti atti:

- relazione descrittiva sintetica (denominata "specifiche tecniche delle travi");
- schede tecniche di prodotto.

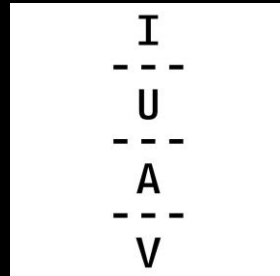
13

10

docenti universitari
a supporto
dell'**ENGINEERING**
di prodotto

12

ANNI di RICERCA
con le principali
Università italiane



SAPIENZA
UNIVERSITÀ DI ROMA



NPS®
SYSTEM